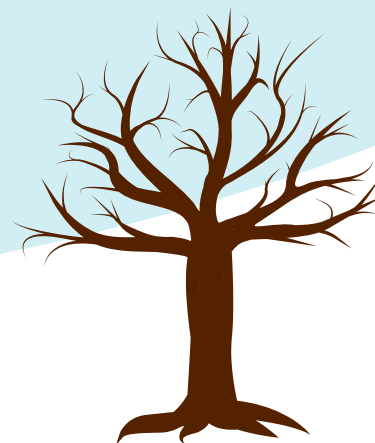


# Afdelingsbestyrelsens årshjul – 1. kvartal

Få overblik over jeres opgaver fra januar til marts.



Kære afdelingsbestyrelse.

Efter en forhåbentlig fredfyldt jule- og nytårsferie kan I begynde at se frem mod foråret. Det er her først på året, at I med fordel kan forberede jer på den årlige 'markvandring' i afdelingen, hvor I sammen med driften skal gennemgå jeres afdeling – både udearealer og bygninger.

Markvandringen er en del af forarbejdet til den drifts- og vedligeholdelsesplan (PPV-plan), som fastlægger alle nødvendige arbejder 30 år frem i tiden. Plus Boligs Byggetekniske afdeling har lavet udkastet til planen, men på markvandringen har I mulighed for at supplere med jeres viden og ønsker.

Forbered jer til markvandringen, for eksempel på et bestyrelsesmøde. I kan også opfordre beboerne til at komme med input til jer. Selv om PPV-planen er baseret på en professionel, teknisk og faglig gennemgang af jeres afdeling, så er jeres input vigtige.

Det er for eksempel jer, der ved om lejepladserne matcher behovene i afdelingen, om træer og buske er ved at vokse sig for store, eller om der er forhold inde i boligerne, som trænger til udbedringer.

Vi anbefaler, at I er åbne og deler jeres input med beboerne i afdelingen. For eksempel via et nyhedsbrev eller på MinSide, så alle har mulighed for at supplere og kommentere.

Vi har udarbejdet et faktablad om markvandringen, som vi vil anbefale, at I gennemgår på et af jeres møder her i begyndelsen af året. Faktabladet finder I på [plusbolig.dk](https://plusbolig.dk)

Husk – vores medarbejdere i Plus Boligs administration og drift er ansat til – med deres faglige viden – at rådgive jer samt udføre planlagte opgaver. Samtidig skal de sikre, at I som beboerdemokrater overholder gældende love og regler. Men vi er alle sammen afhængige af hinanden, og vores beboerdemokrati fungerer kun, når vi respekterer og anerkender, at vi har forskellige roller og kompetencer.

## Vi kontakter jer i februar

I løbet af februar bliver I kontaktet af Plus Boligs administration med henblik på at aftale tidspunkt for markvandringen. Ved den lejlighed kan I også fortælle os om ting og forhold, vi skal være særligt opmærksomme på.

Med venlig hilsen og på gensyn.  
Plus Bolig

## Tjekliste – 1. kvartal (januar - marts)

- o Afsæt tid til markvandring\*
- o Gennemgang af og input til PPV-planen (de planlagte vedligeholdelsesarbejder i afdelingen).
- o Involver andre beboere i arbejdet.

\* Markvandringen er en gåtur med repræsentanter fra byggeteknisk afdeling og afdelingsbestyrelsen, hvor I gennemgår afdelingens vedligeholdelsesbehov.

## Har I brug for hjælp?

I er naturligvis altid velkomne til at kontakte Plus Boligs administration, hvis I har spørgsmål til arbejdet i afdelingsbestyrelsen.